

ひろしんビッグウェーブ スケートリンクのご案内

2017-2018 シーズンの

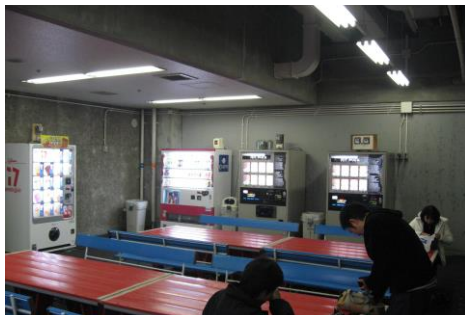
スケートリンクの休館日は、火曜日(12/26と1/2は除く)、12月30、31日と1月1日です。

※なお、大会開催や貸切等で利用いただけない場合もあります。

スケジュール表やお電話での問い合わせなどで、あらかじめご確認ください。



駐車場は129台収容。アストラムライン牛田駅からは徒歩2分と便利です



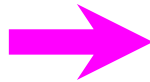
温かい飲み物の自動販売機もある休憩コーナーでひと休み



さあ、スケートリンクへ！

メインリンクは、60m×30m

サブリンクは、18m×30m です。



入場券(大人1560円、小人930円)と貸し靴券(1足300円)を購入してください



必ず手袋を持参してください。販売もしています。



スケート靴は15~30cmまであります



ヘルメット、プロテクターは、
無料貸し出ししています